



PI BEHAVIORAL ASSESSMENT™

DLACZEGO TO
DZIAŁA?

CO SPRAWIA, ŻE LUDZIE ROZKWITAJĄ?

Istotnym aspektem udanej rekrutacji i zaangażowania pracowników jest wiedza na temat możliwości rozwojowych danej osoby.

PI Behavioral Assessment™ (PI BA) odwzorowuje osobowość w ramach czterech cech. Cechy te, wraz z ich wzajemnymi korelacjami, tworzą ogólny obraz motywacji danej osoby oraz pomagają zrozumieć jej podstawowe potrzeby i związane z nimi zachowania.



ZATRUDNIAJ – wartość informacji

Poznanie „naturalnych preferencji” umożliwi dobór takich kandydatów, którzy będą czuli się zmotywowani na danym stanowisku pracy. W rezultacie zwiększa się prawdopodobieństwo sukcesu wybranej osoby. Dzięki zastosowaniu PI Job Assessment, można określić motywatory behawioralne i umiejętności kognitywne istotne dla danego stanowiska pracy. PI Behavioral Assessment bada, w jakim stopniu kandydaci spełniają wymogi stanowiska w zakresie zachowań i stojących za nimi motywatorów.

Czas wypełniania: 5-10 minut

Dla kogo?: Kandydaci / Pracownicy

Dostępne języki: 65+

CELE

- ❖ Poznanie motywacji
- ❖ Przewidywanie zachowania
- ❖ Dopasowanie wymogów stanowiska i osobowości
- ❖ Zwiększenie zaangażowania pracowników

INSPIRUJ – narzędzie menedżerskie

Utrzymanie motywacji i zaangażowania pracowników wymaga więcej niż tylko idealnego dopasowania osób do stanowisk. PI BA pomaga zrozumieć menedżerom jakie są potrzeby motywacyjne ich pracowników, w jaki sposób członkowie zespołów uzupełniają się oraz jak efektywnie rozwijać i korzystać z ich potencjału.

PI BA to obiektywne, naukowe narzędzie, co potwierdza ponad 350 rozmaitych badań oraz zgodność z EEOC.

PI BA nadaje obiektywny wymiar procesom podejmowania decyzji personalnych.



www.humanostics.com
+45 5389 0535
info@humanostics.com



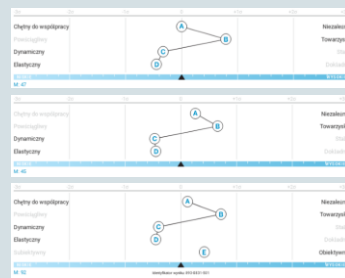
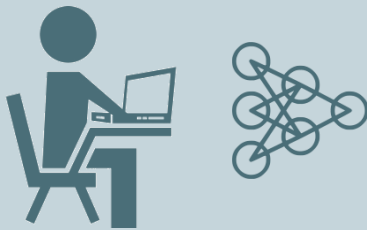


PI BEHAVIORAL ASSESSMENT™

JAK TO DZIAŁA?

METODOLOGIA

Wypełnienie ankiety on-line trwa 5 minut.
Następnie odpowiedzi są przypisywane do jednej z 4 cech.
Na tej podstawie powstają 3 wykresy przedstawiające wzorzec PI danej osoby.



JA

MOTYWACJE WRODZONE – „TO, CO PRZYCHODZI NATURALNIE” W ZACHOWANIU DANEJ OSOBY

KONCEPCJA SIEBIE

W JAKI SPOŚÓB DANA OSOBA REAGUJE NA SVOJE AKTUALNE OTOCZENIE / ŚRODOWISKO PRACY

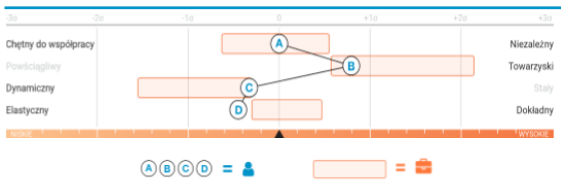
SYNTEZA

W JAKI SPOŚÓB DANA OSOBA ZWYKLE ZACHOWUJE SIĘ W PRACY

ZATRUDNIAJ

Zastosuj PI Job Assessment, aby określić wymogi stanowiska pracy.
Oprogramowanie PI Software określi poziom dopasowania kandydatów do stanowiska w oparciu o ich preferencje behawioralne (PI BA) i umiejętności kognitywne (PI CA).

PORÓWNANIE BEHAVIORALNE — KANDYDAT VS STANOWISKO



Ogółem	Behawioralny	Dopasowanie behawioralne	Profil referencyjny	Kognitywna	Dopasowanie kognitywne
10		10	Ambasador		10
9.8		9	Kameleon		10
9.5		8	Spolecznik		10
8		8	Ryzykant		8

INSPIRUJ

Korzystaj z szeregu dodatkowych raportów - bez dodatkowych opłat.
Poniżej zostały przedstawione wybrane raporty, które pozwalają lepiej poznać zachowania pracowników i tym samym inspirować ich do działania.

Poznaj osobę

POZNAJ BEHAVIORALNE MOTYWACJE I POTRZEBY

Strategie zarządzania- Przewodnik

NADAJ KIERUNEK STRATEGII ZARZĄDZANIA DANĄ OSOBĄ

Relacje- Przewodnik

ZAPEWNIJ MOŻLIWOŚĆ EFEKTYWNEJ WSPÓŁPRACY

Przewodnik coachingowy

CZUWAJ NAD ROZWOJEM PRACOWNIKÓW

Karta rozwoju menedżera

ROZWIJAJ SAMOŚWIADOMOŚĆ KIEROWNIKÓW

Analiza Zespołu

POZNAJ MOTYWACJE BEHAVIORALNE CZŁONKÓW ZESPOŁU

Style pracy zespołu

ZARZĄDZAJ STRATEGICZNIE PRACĄ ZESPOŁU



www.humanostics.com
+45 5389 0535
info@humanostics.com

