

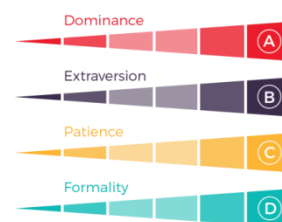


PI BEHAVIORAL ASSESSMENT™

WAAROM
WERKT HET

WAT DRIJFT IEMAND?

Een essentieel aspect van succesvolle werving en selectie van betrokken medewerkers is weten welke drijfveren iemand heeft. PI Behavioral Assessment™ (PI BA) brengt persoonlijkheid in kaart op basis van de emotionele drijfveren. De drijfveren en hun onderlinge relaties geven goed zicht op wat een persoon drijft. Hiermee verkrijg je zicht op onderliggende behoeften en het daarbij behorende voorkeurbedrag.



HIRE: Recruitment – De waarde van juiste voorspelling

Kennis van voorkeurbedrag helpt om de kandidaat te selecteren die intrinsiek gemotiveerd is voor de baan. Dit vergroot de kans op het selecteren van een potentieel succesvolle medewerker. Door met het PI Job Assessment de gewenste drijfveren voor een functie te bepalen en deze te vergelijken met de PI BA bepaal je gemakkelijk welke kandidaten best bij de baan passen.

De duur van het assessment: 5-10 min.

Aantal assessments gedaan:

Aantal assessments tot nu toe beschikbaar in 65+ talen

DOEL EN RESULTAAT

- ❖ Identificeer drijfveren
- ❖ Voorspel gedrag
- ❖ Match eisen van de baan met persoonlijkheid
- ❖ Vergroot motivatie en prestaties

INSPIRE: Motivatie en prestatie

Om medewerkers gemotiveerd en betrokken te houden is meer nodig dan de ideale match tussen persoon en baan. PI BA helpt managers te begrijpen wat medewerkers nodig hebben om te presteren, hoe medewerkers in een team elkaar aanvullen, en hoe medewerkers zich kunnen ontwikkelen.

Op basis van meer dan 350 wetenschappelijke studies en aanmelding bij de EEOC, voegt het assessment wetenschappelijk betrouwbare en gevalideerde objectiviteit toe aan jouw subjectieve oordeel



www.humanostics.com
+45 5389 0535
info@humanostics.com



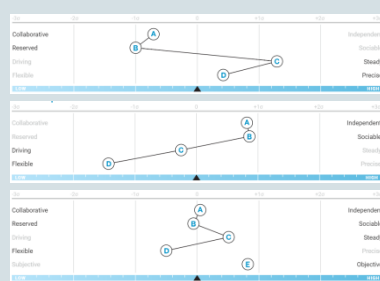
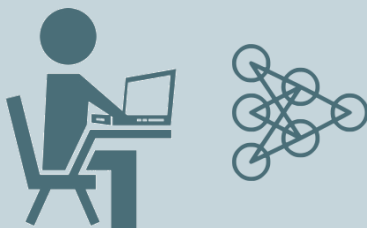


PI BEHAVIORAL ASSESSMENT™

ZO WERKT HET

METHODE

Online assessment in 5 minuten. Uitkomst weergegeven in een combinatie van 4 drijfveren. 3 grafieken representeren het persoonlijk PI patroon.

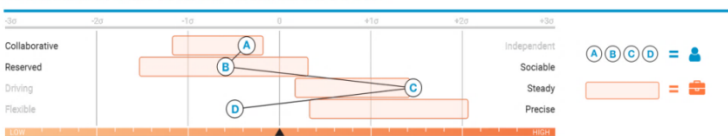


- SELF** DRIJFVEREN - HOE IEMAND ZICH "VAN NATURE" GEDRAAGT
- SELF CONCEPT** HOE IEMAND ZICH DENKT AAN TE MOETEN PAssEN IN HET WERK
- SYNTHESIS** HOE IEMAND ZICH VEELAL GEDRAAGT IN HET WERK

RECRUITMENT

"PI Job Assessment" om de gedrags- en cognitieve eisen van een baan te bepalen. PI Software rangschikt de kandidaten naar de mate waarin hun profiel aansluit bij de eisen van de functie.

BEHAVIORAL COMPARISON - CANDIDATE VS JOB



Overall	Behavioral	Match	Ref Profile	Cognitive	Match
9.5		9	Scholar		10
6		2	Maverick		10
6		10	Craftsman		2
5.5		9	Collaborator		2

Motivatie, ontwikkeling en prestatie

Een breed scala aan tools is beschikbaar. Hiermee wordt inzicht verschaft en ondersteund in het ontwikkelen van motivatie en prestatie van individuen en teams.

<p>Understand a Person</p> <p>VERKEN DE DRIJFVEREN EN BEHOEFTE</p>	<p>Management Strategy Guide</p> <p>MANAGE PERSOONLIJKE PRESTATIES</p>	<p>Relationship Guide</p> <p>HELP MENSEN OM EFFECTIEF SAMEN TE WERKEN</p>	<p>Coaching Guide</p> <p>COACH OP PERSOONLIJKE ONTWIKKELING</p>	<p>Manager Development Chart</p> <p>ONTWIKKEL LEIDERSCHAP</p>	<p>Group Analytics</p> <p>ZICHT OP DE DRIJFVEREN VAN EEN TEAM</p>	<p>Team Work Styles</p> <p>ONTWIKKEL TEAM SAMENWERKING EN PRESTATIES</p>
---	---	--	--	--	--	---



www.humanostics.com
+45 5389 0535
info@humanostics.com

