



VELKOMMEN !

DENNE INTRO-GUIDE ER DET NÆSTE SKRIDT PÅ VEJEN TIL AT BLIVE ENDNU BEDRE TIL
HUMAN CAPITAL MANAGEMENT I DIN ORGANISATION




START

UDVIKLET AF HUMANOSTICS
- PI CERTIFIED ELITE PARTNER



HUMANOSTICS | STRANDVEJEN 72 | 2900 HELLERUP | DANMARK | WWW.HUMANOSTICS.COM



- INTRODUKTION 
- HUMANOSTICS - TEAMET
- TIDSLINJE - NÆSTE SKRIDT
- TRÆNING - TILMELDING
- PRODUKTOVERBLIK
- REKRUTTERING - GUIDELINES
- PI JA = JOB ASSESSMENT
- PI BA = BEHAVIORAL ASSESSMENT
- PI CA = COGNITIVE ASSESSMENT
- RAPPORTER
- SYSTEMER
- EMPLOYEE LIFECYCLE
- UDRULNING
- DATA & FORPLIGTELSE
- VIDENSKAB
- FÅ MERE UD AF PI
- KONSULENTBISTAND
- ET NYT PERSPEKTIV
- KONTAKT

VELKOMMEN:

Vi er glade for at kunne byde dig velkommen i PI-verdenen og introducere dig til vores team og de ting, vi kan tilbyde. Vi ser frem til et tæt samarbejde med dig!

HVORDAN FINDER JEG RUNDT ?

Denne guide er interaktiv, og ved at klikke på menuerne til venstre kan du nemt finde det relevante emne. Vi ser selvfølgelig gerne, at du læser det hele, men menuerne til venstre er den nemme genvej.

HVORFOR SKAL JEG LÆSE DETTE ?

Det er hensigten med denne guide, at du skal kunne komme i gang hurtigst muligt, og at vi sikrer, at du indføres i alle relevante aspekter af PI og Humanostics.

VI ER GLADE FOR AT HAVE DIG
OM BORD, OG VORES TEAM AF PI-
EKSPERTER STÅR KLAR TIL AT
HJÆLPE DIG



GOD FORNØJELSE MED VORES HUMANOSTICS-ONBOARDING!

- INTRODUKTION
- HUMANOSTICS - TEAMET
- TIDSLINJE - NÆSTE SKRIDT
- TRÆNING - TILMELDING
- PRODUKTOVERBLIK
- REKRUTTERING - GUIDELINES
- PI JA = JOB ASSESSMENT
- PI BA = BEHAVIORAL ASSESSMENT
- PI CA = COGNITIVE ASSESSMENT
- RAPPORTER
- SYSTEMER
- EMPLOYEE LIFECYCLE
- UDRULNING
- DATA & FORPLIGTELSE
- VIDENSKAB
- FÅ MERE UD AF PI
- KONSULENTBISTAND
- ET NYT PERSPEKTIV
- KONTAKT

VORES TEAM – MØD PI-EKSPERTERNE

Humanostics blev grundlagt i 2009 og består af et team af entusiastiske PI-eksperter. Vi har rig erfaring med rekruttering, personlig udvikling, team-sammensætning mm.; alt sammen med udgangspunkt i vores rettigheder til førende værktøjer, som du vil få meget mere at vide om i denne guide.

Vi holder til i Hellerup og opererer desuden i Norge, Island, Polen, Tyskland, England, Holland, Belgien og Sydøstasien.

VI SER FREM TIL SAMARBEJDET OG TIL AT ETABLERE EN LANGVARIG RELATION



JESPER PRÆSTENSGAARD
 Managing Partner
JEP@humanostics.com
 +45 6066 9721



PERNILLE FLENSTED-JENSEN
 Senior Consultant
PFJ@humanostics.com
 +45 2293 2327



MIE SCHEUER NÆBLERØD
 Consultant
MSN@humanostics.com
 +45 5386 0535



KAREN LYSHOLM
 Consultant
KLY@humanostics.com
 +45 2938 1404



IMAD BELKACEM
 Consultant
IMB@humanostics.com
 +45 5387 0535



JACOB DAMGAARD-MØRCH
 Finance & Operations
JDM@humanostics.com
 +45 3169 2478



MORTEN LØKKEGAARD
 Chairman of the Board
MOL@humanostics.com

- INTRODUKTION
- HUMANOSTICS – TEAMET
- TIDSLINJE – NÆSTE SKRIDT
- TRÆNING – TILMELDING
- PRODUKTOVERBLIK
- REKRUTTERING – GUIDELINES
- PI JA = JOB ASSESSMENT
- PI BA = BEHAVIORAL ASSESSMENT
- PI CA = COGNITIVE ASSESSMENT
- RAPPORTER
- SYSTEMER
- EMPLOYEE LIFECYCLE
- UDRULNING
- DATA & FORPLIGTELSE
- VIDENSKAB
- FÅ MERE UD AF PI
- KONSULENTBISTAND
- ET NYT PERSPEKTIV
- KONTAKT

DENNE TIDSLINJE GIVER DIG OVERBLIK OVER DE SKRIDT, DER SKAL TAGES PÅ DIN PI-REJSE. TØV IKKE MED AT TAGE FAT I OS, NÅR DU ER KLAR TIL DEN STORE RUNDVISNING!

Første uge	Inden for 1-2 uger	I måned	På længere sigt ...
<p>UNDERSKRIV</p> <p>kontrakten. Adgang til systemet gives kort efter, at aftalen er på plads. I skal beslutte, hvem jeres superbruger(e) skal være.</p>	<p>TILMELD</p> <p>dig til et PI-kursus. HR-folk deltager i certificeringskursus, og træning af ledere planlægges.</p>	<p>LÆR</p> <p>Værktøjerne at kende. Øv dig på at give feedback, og læs PI Software-guiden, som du har fået af os.</p>	<p>DELTA</p> <p>i et webinar, hvor du lærer at arbejde i systemet og udsende links til PI JA, BA, og CA. Kontakt os, når du er klar til en demo!</p>
<p>SØRG FOR</p> <p>At deltage i opfriskerkurser. Her kan du netværke med andre PI-certificerede og gå i dybden med forskellige kendte og nye aspekter af PI-værktøjerne.</p>	<p>OPBYG</p> <p>færdigheder ved at bruge læringsplatformen LEARN, og meld dig ind i vores LinkedIn-gruppe for at holde dig ajour med, hvad der sker med PI.</p>	<p>BRUG</p> <p>Humanostics-teamet, når du er i tvivl, har brug for råd mm.</p> <p>Vi er til for at hjælpe!</p>	

KONTAKT DIN KONSULENT FOR AT FÅ EN ONLINE DEMO AF SYSTEMET

- INTRODUKTION
- HUMANOSTICS - TEAMET
- TIDSLINJE - NÆSTE SKRIDT
- TRÆNING - TILMELDING
- PRODUKTOVERBLIK
- REKRUTTERING - GUIDELINES
- PI JA = JOB ASSESSMENT
- PI BA = BEHAVIORAL ASSESSMENT
- PI CA = COGNITIVE ASSESSMENT
- RAPPORTER
- SYSTEMER
- EMPLOYEE LIFECYCLE
- UDRULNING
- DATA & FORPLIGTELSE
- VIDENSKAB
- FÅ MERE UD AF PI
- KONSULENTBISTAND
- ET NYT PERSPEKTIV
- KONTAKT

HVEM BØR DELTAGE?

Vi anbefaler, at både HR-folk og udvalgte ledere deltager i kurset "Predictive Index-seminar"

På kurset gennemgås PI Job Assessment, PI Behavioral Assessment og PI Cognitive Assessment, samt anvendelsen af værktøjerne.

Læs mere om kurset her:

HVAD FÅR JEG UD AF DET?

Udnyt PI-systemets muligheder for at definere en specifik rolle præcist, hyre top-performers, som kan levere, hvad der skal til for at nå forretningens mål, og sørge for, at de forbliver engagerede og motiverede – kort sagt: Lær at anvende PI-værktøjerne i hele *employee lifecycle*.



CALENDAR

FIND KURSUSDATOER

Vi afholder regelmæssigt kurser i Danmark, Tyskland, Frankrig, Holland, Polen og Singapore samt virtuelle kurser. Kontakt din konsulent eller training@humanostics.com, hvis du søger træning uden for disse områder. Find kursusdatoer, og tilmeld dig nu!

<p>Predictive Index Seminar </p>	<p>HR-FOLK, LEDERE</p>	<p>Dækker alle aspekter af PI og hvordan man anvender værktøjerne til at løse organisationens problemer ved at afdække de menneskelige udfordringer, der ligger bag. Giver anvendelig viden om PI-værktøjerne.</p>	<ul style="list-style-type: none"> ❖ Få en dybtgående forståelse af PI-mønstrene ❖ Opnå færdigheder i at analysere behov og forudsige adfærd ❖ Lær at vejlede andre med hensyn til ledelse, rekruttering, coaching og udvikling ❖ Lær at give feedback på en PI-profil 	<p>2 dage eller 6 x 2,5 time</p>	
----------------------------------	------------------------	--	--	----------------------------------	--

- INTRODUKTION
- HUMANOSTICS - TEAMET
- TIDSLINJE - NÆSTE SKRIDT
- TRÆNING - TILMELDING
- PRODUKTOVERBLIK
- REKRUTTERING - GUIDELINES
- PI JA = JOB ASSESSMENT
- PI BA = BEHAVIORAL ASSESSMENT
- PI CA = COGNITIVE ASSESSMENT
- RAPPORTER
- SYSTEMER
- EMPLOYEE LIFECYCLE
- UDRULNING
- DATA & FORPLIGTELSE
- VIDENSKAB
- FÅ MERE UD AF PI
- KONSULENTBISTAND
- ET NYT PERSPEKTIV
- KONTAKT

DU HAR NU ADGANG TIL PI BA & PI CA, SAMT PI JA ("HEAD" ASSESSMENTS)



PI JOB ASSESSMENT (PI JA)

Et online spørgeskema til at definere rollen og kortlægge den personlighed og de kognitive evner, der matcher rollen, dvs. en person, som vil være motiveret for og trives i jobbet.
 Tidsforbrug: 10-15 minutter.
 Udfyldes af: Ledere, HR, evt. andre
 Antal sprog: 21



PI BEHAVIORAL ASSESSMENT (PI BA)

Et personprofilværktøj, som måler personens motivationsfaktorer og den arbejdsrelaterede adfærd afledt heraf.
 Tidsforbrug: 5-10 minutter.
 Udfyldes af: Ansøgere, medarbejdere
 Antal sprog: 68



PI COGNITIVE ASSESSMENT (PI CA)

En kognitiv test, som måler en persons evne til at tilegne sig ny viden, overføre viden fra ét job til et andet, løse problemer, tilpasse sig til skiftende omstændigheder og træffe beslutninger.
 Tidsforbrug: 12 minutter
 Udfyldes af: Ansøgere (interne og eksterne)
 Antal sprog: 64

"BRIEFCASE" ASSESSMENTS (KOMPETENCER)

LEADERSHIP PERFORMANCE INDEX (LPIINDEX)

360°-vurdering, der samler input fra personens selv, lederen, kolleger og underordnede. Tilgængelig i følgende versioner: Leading Others, Leading Leaders, Functional Leaders og Business Unit Leaders.
 Tidsforbrug: 20-25 minutter
 Udfyldes af: Ledere
 Antal sprog: 15

SELLING SKILLS ASSESSMENT TOOL (SSAT)

Salgskompetenceværktøj, der evaluerer salgsstyrken og giver indblik, både individuelt og på gruppeplan, i styrker og udviklingsområder i de fem faser af en salgsproces: Åbne, Udforske, Præsentere, Bekræfte, Positionere.
 Tidsforbrug: 20-25 minutter.
 Udfyldes af: Eksisterende salgsstyrke
 Antal sprog: 19



"BRIEFCASE" ASSESSMENTS KAN TILKØBES. FIND MERE INFORMATION PÅ VORES HJEMMESIDE.

- INTRODUKTION
- HUMANOSTICS - TEAMET
- TIDSLINJE - NÆSTE SKRIDT
- TRÆNING - TILMELDING
- PRODUKTOVERBLIK
- REKRUTTERING - GUIDELINES
- PI JA = JOB ASSESSMENT
- PI BA = BEHAVIORAL ASSESSMENT
- PI CA = COGNITIVE ASSESSMENT
- RAPPORTER
- SYSTEMER
- EMPLOYEE LIFECYCLE
- UDRULNING
- DATA & FORPLIGTELSE
- VIDENSKAB
- FÅ MERE UD AF PI
- KONSULENTBISTAND
- ET NYT PERSPEKTIV
- KONTAKT

HVORDAN SER DEN IDEELLE REKRUTTERINGS-PROCES UD I DIN ORGANISATION ?

Denne proces er den, som vi anbefaler, og den understøttes af PI Software.

Hvis man anvender værktøjerne på et tidligt stadium i processen, sikrer man objektivitet og mindsker risikoen for at hyre for ens profiler.

For at få mest muligt ud af systemet, er det en god ide at tilnærme sig denne proces.

Udform en jobbeskrivelse – i grove træk

Udfyld jobprofiler (PI Job Assessment (PI JA))

Bliv enige, og identificér, hvor I er fleksible, og hvor I ikke er

Udform en detaljeret jobbeskrivelse og et opslag

Gennemse ansøgninger og cv'er – udvælg kandidater

Præ-HR interview – send links til PI BA & PI CA

Opret interviewpakke til første interview

Første interview + on-site PI CA

Efter første interview – udvælgelse

Andet og evt. tredje interview

Endelig beslutning

Ansættelse og onboarding

DETTE ER VORES ANBEFALING – DEN SIKRER OBJEKTIVITET TIDLIGT I PROCESSEN

FIND DEN PROCES, DER FUNGERER BEDST FOR JER

- INTRODUKTION
- HUMANOSTICS - TEAMET
- TIDSLINJE - NÆSTE SKRIDT
- TRÆNING - TILMELDING
- PRODUKTOVERBLIK
- REKRUTTERING - GUIDELINES
- PI JA = JOB ASSESSMENT
- PI BA = BEHAVIORAL ASSESSMENT
- PI CA = COGNITIVE ASSESSMENT
- RAPPORTER
- SYSTEMER
- EMPLOYEE LIFECYCLE
- UDRULNING
- DATA & FORPLIGTELSE
- VIDENSKAB
- FÅ MERE UD AF PI
- KONSULENTBISTAND
- ET NYT PERSPEKTIV
- KONTAKT

STIL SPØRGSMÅLET: HVILKE ADFÆRDSMÆSSIGE TRÆK OG KOGNITIVE EVNER KRÆVER JOBBET ?

En vellykket rekruttering afhænger af mange faktorer, men det ideelle udgangspunkt er enighed om, hvad jobbet kræver. Du kan anvende jobprofileringsværktøjet PI JA (PI Job Assessment) til at definere de jobrelaterede behov og drivkræfter, samt de kognitive evner, der kræves i en bestemt stilling.

Du kan sammenligne resultatet med kandidatens profil (PI BA) og kognitive score (PI CA) og på den måde identificere fits og gaps. Interview-guiden hjælper dig med at strukturere jobsamtalen og stille de rigtige spørgsmål.

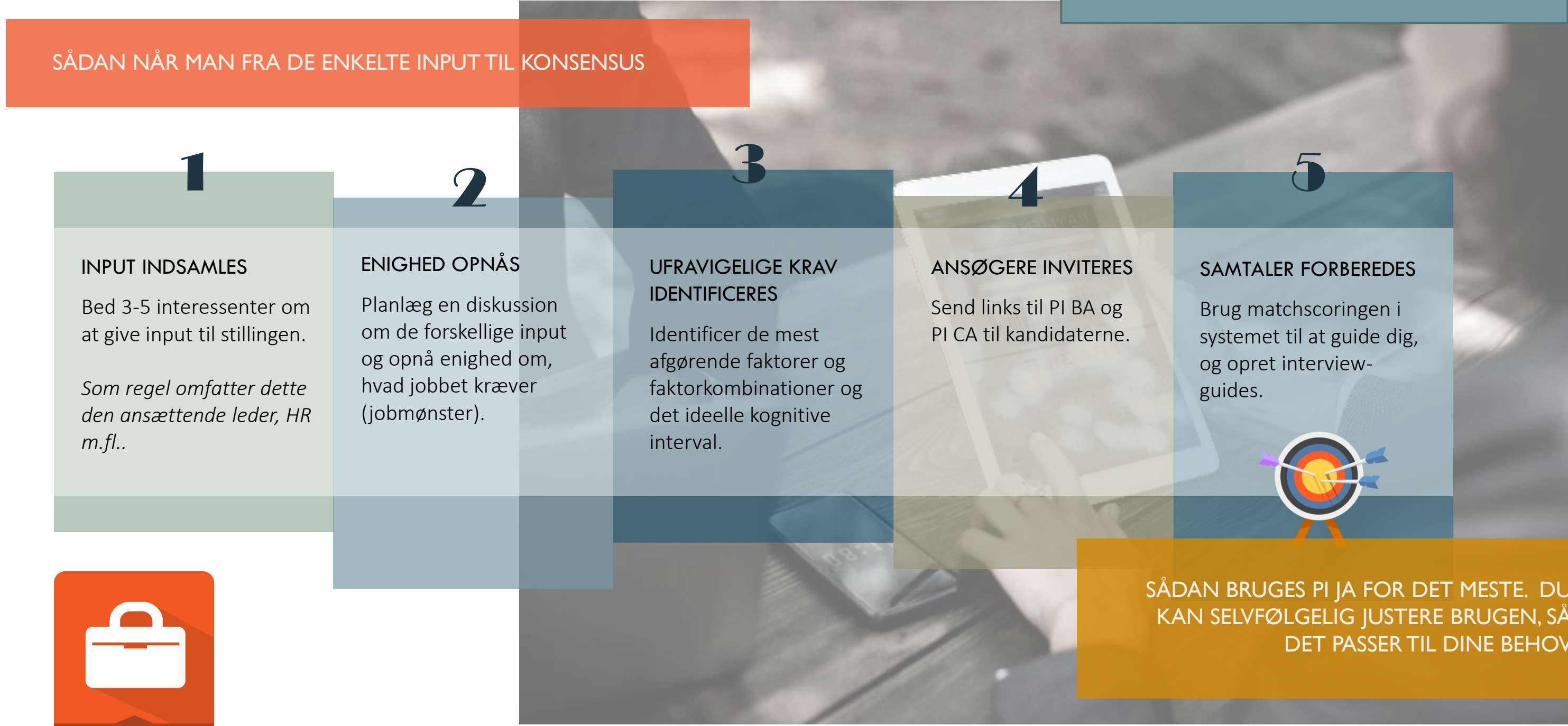


PI JA HJÆLPER DIG MED AT AFKLARE, HVAD DET KRÆVER AT BESTRIDE JOBBET

Se en HOW-TO video om [udsendelse af Job Assessments](#)



- INTRODUKTION
- HUMANOSTICS - TEAMET
- TIDSLINJE - NÆSTE SKRIDT
- TRÆNING - TILMELDING
- PRODUKTOVERBLIK
- REKRUTTERING - GUIDELINES
- PI JA = JOB ASSESSMENT
- PI BA = BEHAVIORAL ASSESSMENT
- PI CA = COGNITIVE ASSESSMENT
- RAPPORTER
- SYSTEMER
- EMPLOYEE LIFECYCLE
- UDRULNING
- DATA & FORPLIGTELSE
- VIDENSKAB
- FÅ MERE UD AF PI
- KONSULENTBISTAND
- ET NYT PERSPEKTIV
- KONTAKT



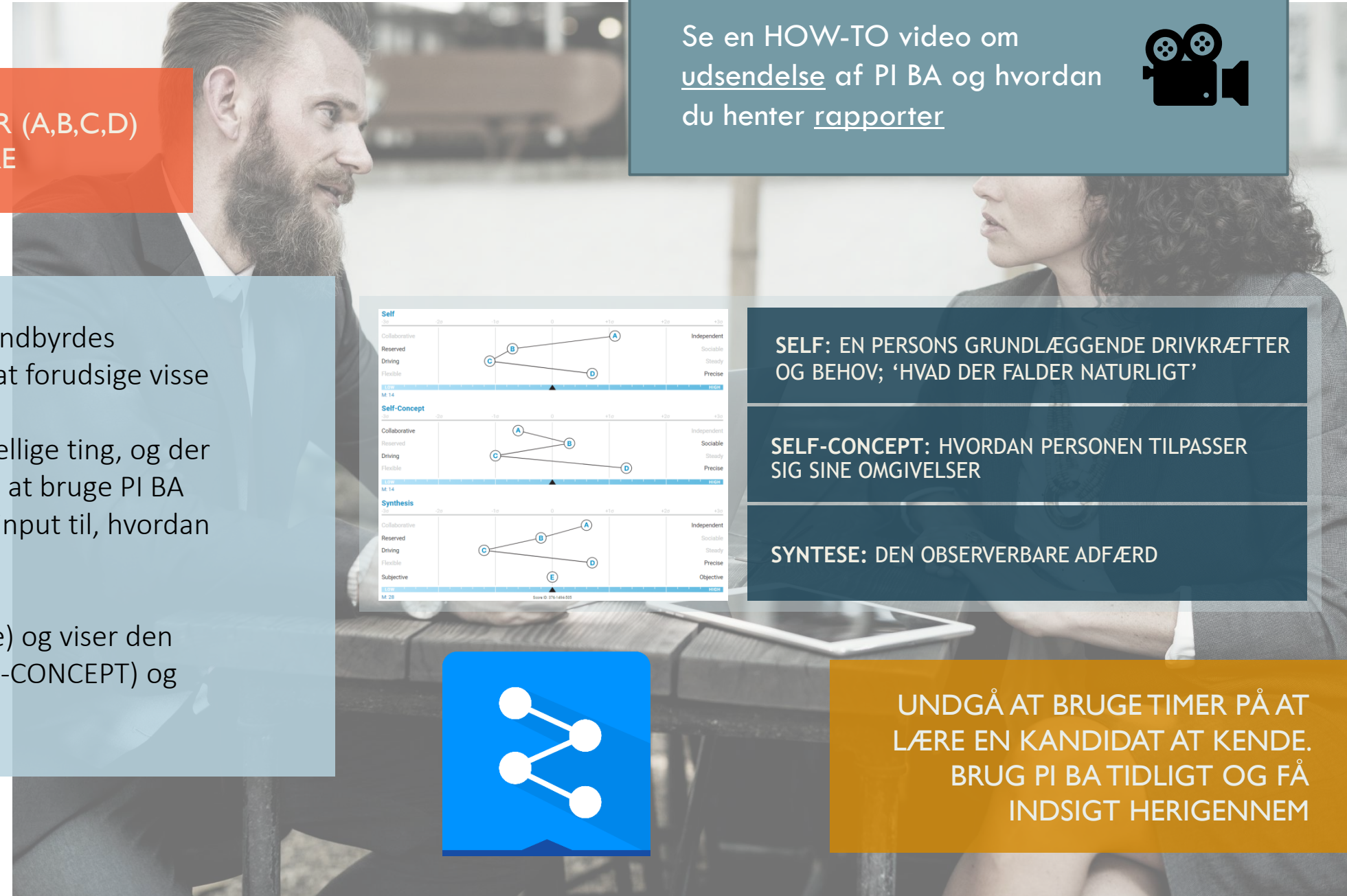
SÅDAN BRUGES PI JA FOR DET MESTE. DU KAN SELVFØLGELIG JUSTERE BRUGEN, SÅ DET PASSER TIL DINE BEHOV

- INTRODUKTION
- HUMANOSTICS - TEAMET
- TIDSLINJE - NÆSTE SKRIDT
- TRÆNING - TILMELDING
- PRODUKTOVERBLIK
- REKRUTTERING - GUIDELINES
- PI JA = JOB ASSESSMENT
- PI BA = BEHAVIORAL ASSESSMENT
- PI CA = COGNITIVE ASSESSMENT
- RAPPORTER
- SYSTEMER
- EMPLOYEE LIFECYCLE
- UDRULNING
- DATA & FORPLIGTELSE
- VIDENSKAB
- FÅ MERE UD AF PI
- KONSULENTBISTAND
- ET NYT PERSPEKTIV
- KONTAKT

PI BA: MÅLER EN PERSONS MOTIVATIONSFAKTORER (A,B,C,D) OG HERAF AFLEDTE BEHOV OG ADFÆRDSMØNSTRE

De grundlæggende drivkræfter og deres komplekse indbyrdes relation danner et PI-mønster, som kan hjælpe med at forudsige visse adfærdsmønstre relateret til succes i jobbet. Dine kandidater og medarbejdere motiveres af forskellige ting, og der er forskel på, hvordan de opnår succes i jobbet – ved at bruge PI BA kan du få indblik i, hvad der driver den enkelte og få input til, hvordan de bedst ledes.

Et PI-mønster vises i en grafisk form (afbildet til højre) og viser den naturlige adfærd (SELF), den tilpassede adfærd (SELF-CONCEPT) og den observerbare adfærd (SYNTESE)



Se en HOW-TO video om udsendelse af PI BA og hvordan du henter rapporter



SELF: EN PERSONS GRUNDLÆGGENDE DRIVKRÆFTER OG BEHOV; 'HVAD DER FALDER NATURLIGT'

SELF-CONCEPT: HVORDAN PERSONEN TILPASSER SIG SINE OMGIVELSER

SYNTESE: DEN OBSERVERBARE ADFÆRD



UNDGÅ AT BRUGE TIMER PÅ AT LÆRE EN KANDIDAT AT KENDE. BRUG PI BA TIDLIGT OG FÅ INDSIGT HERIGENNEM

- INTRODUKTION
- HUMANOSTICS - TEAMET
- TIDSLINJE - NÆSTE SKRIDT
- TRÆNING - TILMELDING
- PRODUKTOVERBLIK
- REKRUTTERING - GUIDELINES
- PI JA = JOB ASSESSMENT
- PI BA = BEHAVIORAL ASSESSMENT
- PI CA = COGNITIVE ASSESSMENT
- RAPPORTER
- SYSTEMER
- EMPLOYEE LIFECYCLE
- UDRULNING
- DATA & FORPLIGTELSE
- VIDENSKAB
- FÅ MERE UD AF PI
- KONSULENTBISTAND
- ET NYT PERSPEKTIV
- KONTAKT

PI BA: ANALYSE AF ET MØNSTER OG AFLÆSNING AF BEHOV OG ADFÆRD

Efter certificering kan du begynde at analysere PI-mønstre.

FØRSTE TRIN: PLACERINGEN AF FAKTORERNE

Man tager udgangspunkt i trekanten (midten af mønstret). Faktorer til højre for den anses for høje, mens faktorer til venstre for den anses for lave. Man lærer hurtigt, hvilken adfærd der forbindes med en høj eller lav faktor.

ANDET TRIN: FAKTORKOMBINATIONER

Dette betyder, at man dykker ned i den komplekse sammenhæng mellem faktorerne for at se, hvordan dette påvirker adfærden hos den person, man analyserer.

DRIVKRÆFTERNE ANALYSERES OG DEN AFLEDTE ADFÆRD TRÆDER FREM

<p>TEAMPLAYER SAMARBEJDSVILLIG USELVISK</p>	<p>DOMINANS A</p>	<p>INDIVIDUALISTISK RESULTATORIENTERET DRISTIG</p>
<p>ANALYTISK REFLEKTERENDE PRIVAT</p>	<p>UDADVENDTHED B</p>	<p>KOMMUNIKATIV ENTUSIASTISK SNAKKESALIG</p>
<p>UTÅLMODIG DRIVENDE TEMPOFYLDT</p>	<p>TÅLMODIGHED C</p>	<p>ROLIG STABIL KONSISTENT</p>
<p>CASUAL FLEKSIBEL OPFINDSOM</p>	<p>FORMALITET D</p>	<p>STRUKTURERET FORMEL KVALITETSBEVIDST</p>

DU OPDAGER HURTIGT, AT PI GIVER KOMPLEKS VIDEN PÅ EN SIMPEL MÅDE!

PI BA INDIKERER DRIVKRÆFTER OG BEHOV

- INTRODUKTION
- HUMANOSTICS – TEAMET
- TIDSLINJE – NÆSTE SKRIDT
- TRÆNING – TILMELDING
- PRODUKTOVERBLIK
- REKRUTTERING – GUIDELINES
- PI JA = JOB ASSESSMENT
- PI BA = BEHAVIORAL ASSESSMENT
- PI CA = COGNITIVE ASSESSMENT
- RAPPORTER
- SYSTEMER
- EMPLOYEE LIFECYCLE
- UDRULNING
- DATA & FORPLIGTELSE
- VIDENSKAB
- FÅ MERE UD AF PI
- KONSULENTBISTAND
- ET NYT PERSPEKTIV
- KONTAKT

ANALYTISKE PROFILER

- ANALYTIKEREN**
 Analytikerens er intens, har høje standarder og en disciplineret og tilbageholden personlighed
- EKSPERTEN**
 Eksperten er detaljeorienteret og konservativ og foretrækker høj kvalitet og faglig ekspertise
- SPECIALISTEN**
 Specialisten er en ekstremt præcis medarbejder, der forholder sig skeptisk, men respekterer autoriteter
- STRATEGEN**
 Strategen er resultatorienteret, innovativ og analytisk og trives med forandringer
- IVÆRKSÆTTEREN**
 Iværksætteren tager initiativ, motiverer sig selv og er risikovillig og målrettet

SOCIALE PROFILER

- HJÆLPEREN**
 Hjælperen er sympatisk og samarbejdsvillig og arbejder effektivt og præcist
- ANFØREREN**
 Anføreren er en problemløser, der elsker forandringer og innovation, og som ser på de store linjer
- HOLDSPILLEREN**
 Holdspilleren er en venlig, forstående, villig og tålmodig teamplayer
- FORHANDLEREN**
 Forhandleren er en risikovillig, udadvendt og motiverende teambuilder
- REBELLEN**
 Rebellen er innovativ person, der tænker ud af boksen og ikke lader sig slå ud af modgang
- AMBASSADØREN**
 Ambassadøren er afslappet, uformel og udadvendt med en overtalende stil

STABILITETSSØGENDE PROFILER

- FAGMANDEN**
 Fagmanden er imødekommende og analytisk og udfører præcisionsarbejde på et højt niveau
- GARANTEN**
 Garanten er uselvisk og venlig og foretrækker detaljeorienteret, fagligt funderet arbejde
- STABILISATOREN**
 Stabilisatoren er en tålmodig, samvittighedsfuld, afslappet og samarbejdsvillig teamplayer
- KAMÆLEONEN**
 Kamæleonen er en brobygger, som trives godt i og kan tilpasse sig afvekslende situationer

VEDHOLDENDE PROFILER

- INDIVIDUALISTEN**
 Individualisten er meget selvstændig, vedholdende og resultatorienteret
- FORSKEREN**
 Forskeren er præcis, reserveret, reflekterende og stræber efter en høj grad af faglig ekspertise

REFERENCEPROFILERNE ER EN NEM MÅDE AT UDVIKLE ET FÆLLES SPROG OM PI-MØNSTRE

Brug referenceprofilerne til at få et hurtigt overblik og et fælles sprog om noget så komplekst som personlighed. En persons PI-profil ligger tæt op ad en af disse 17 referenceprofiler.

- INTRODUKTION
- HUMANOSTICS - TEAMET
- TIDSLINJE - NÆSTE SKRIDT
- TRÆNING - TILMELDING
- PRODUKTOVERBLIK
- REKRUTTERING - GUIDELINES
- PI JA = JOB ASSESSMENT
- PI BA = BEHAVIORAL ASSESSMENT
- PI CA = COGNITIVE ASSESSMENT
- RAPPORTER
- SYSTEMER
- EMPLOYEE LIFECYCLE
- UDRULNING
- DATA & FORPLIGTELSE
- VIDENSKAB
- FÅ MERE UD AF PI
- KONSULENTBISTAND
- ET NYT PERSPEKTIV
- KONTAKT

VED AT BRUGE PI CA MÅLES DEN FAKTOR, SOM HAR STØRST FORUDSIGELSESVÆRDI I FORHOLD TIL FREMTIDIG SUCCES I JOBBET

PI CA øger jeres chancer for at vælge personer, der lærer hurtigt, selv drager konklusioner og kan leve op til eller overgår den forventede præstation.

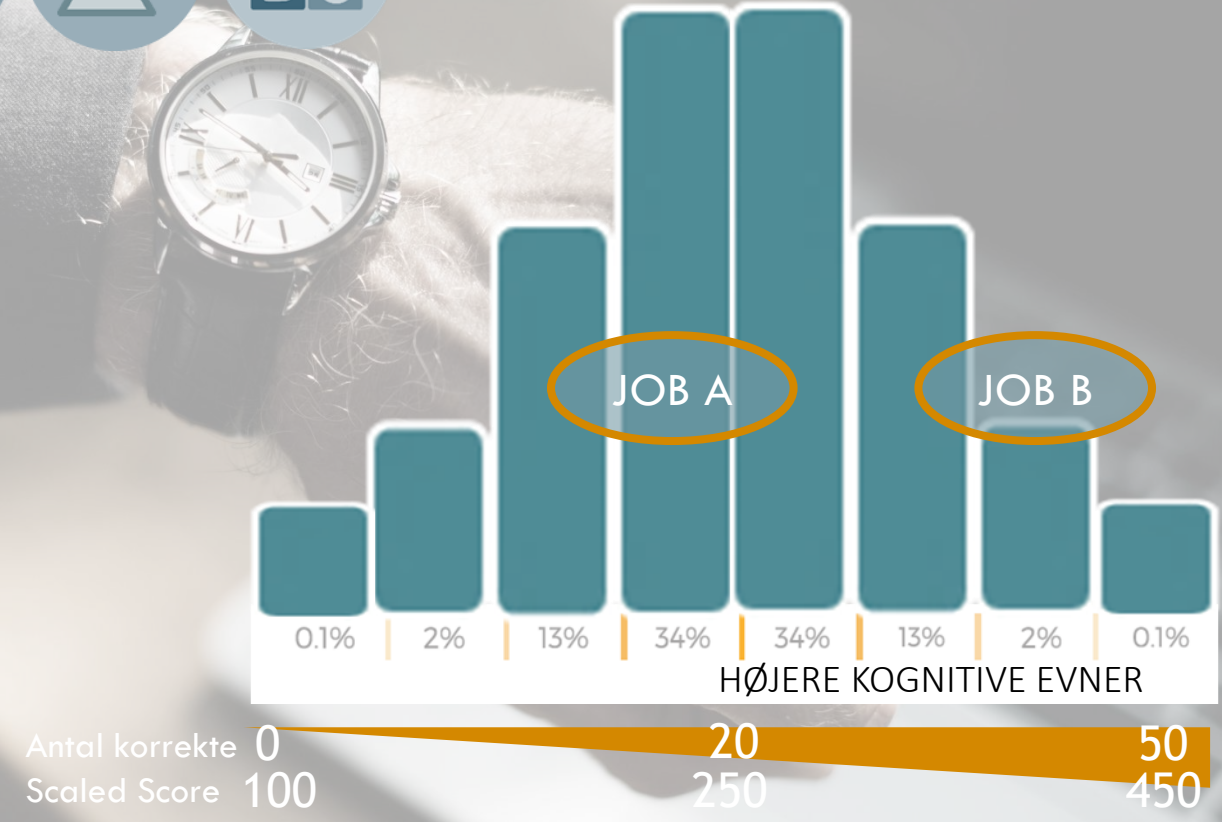
PI CA måler en persons generelle kognitive evne på kun 12 minutter. Testen er tidsbegrænset og indeholder numeriske, verbale og abstrakte spørgsmål.

Resultatet præsenteres som en scaled score fra 100 til 450 med et gennemsnit på 250. Scoren repræsenterer antallet af korrekte svar. Jo højere scoren er, desto højere en indlæringsevne kan der forventes, og desto mere skal personens kognitive evner stimuleres.

Når I anvender PI Job Assessment præsenteres en ideel kognitiv score, som jeres kandidats score kan sammenlignes med.



TAG STILLING TIL, HVOR KOMPLEKST JOBBET ER OG DEFINÉR ET ØNSKET INTERVAL FOR CA-SCOREN



- Stejlere indlæringskurve
- Bedre til problemløsning
- Bedre til at overføre viden fra ét job til et andet
- Bedre til at udvælge og kombinere relevant information
- Bedre til at håndtere mange og varierede opgaver på én gang

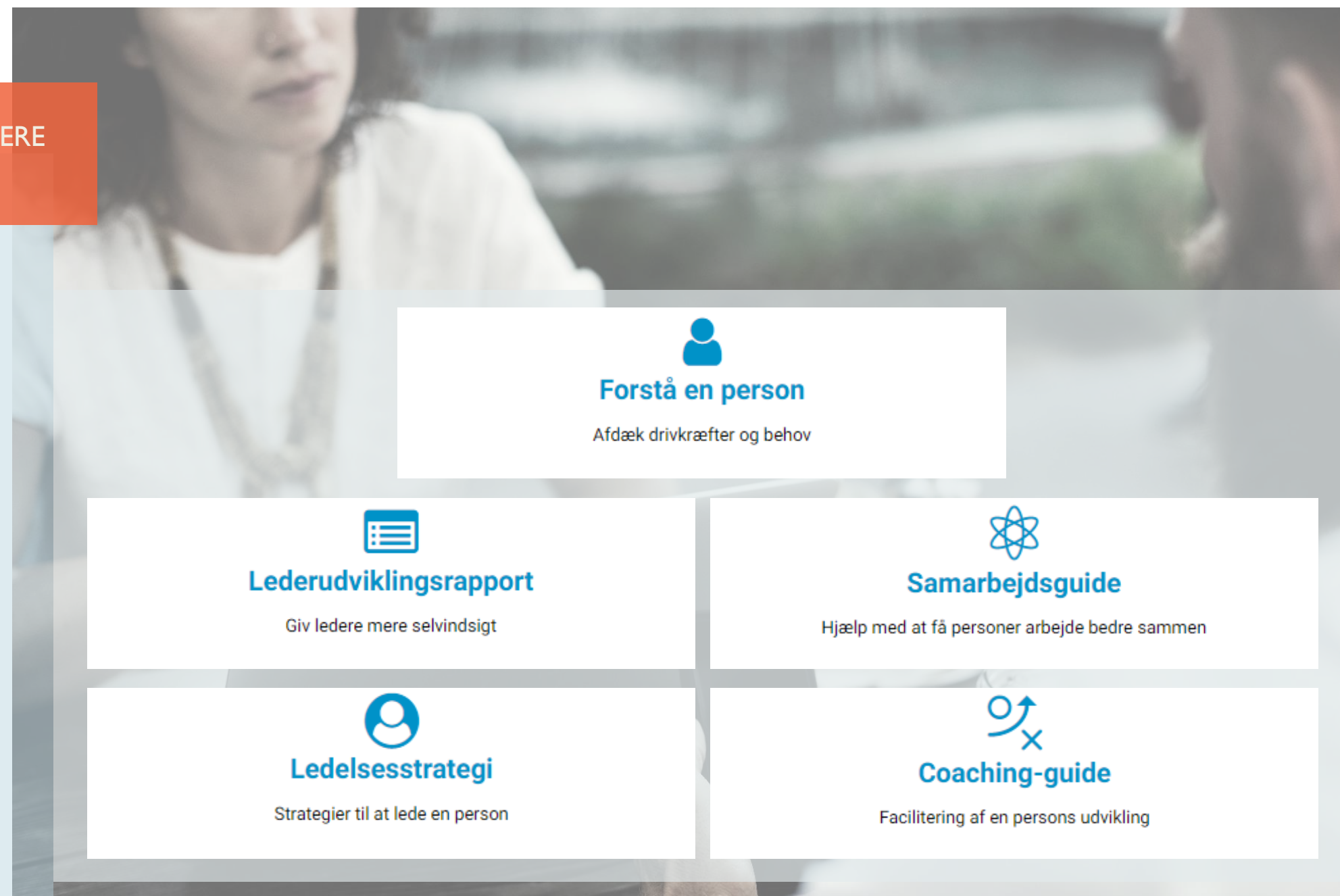
- INTRODUKTION
- HUMANOSTICS - TEAMET
- TIDSLINJE - NÆSTE SKRIDT
- TRÆNING - TILMELDING
- PRODUKTOVERBLIK
- REKRUTTERING - GUIDELINES
- PI JA = JOB ASSESSMENT
- PI BA = BEHAVIORAL ASSESSMENT
- PI CA = COGNITIVE ASSESSMENT
- RAPPORTER**
- SYSTEMER
- EMPLOYEE LIFECYCLE
- UDRULNING
- DATA & FORPLIGTELSE
- VIDENSKAB
- FÅ MERE UD AF PI
- KONSULENTBISTAND
- ET NYT PERSPEKTIV
- KONTAKT

RAPPORTER GØR DET NEMMERE AT KOMMUNIKERE OG DISKUTERE RESULTATER

Vi tilbyder en række forskellige rapporter og anbefaler, at I udvikler interne guidelines for, hvem der får adgang til dem.

Vær opmærksom på, at ansøgere og medarbejdere har ret til at få indblik i resultatet. Det kan de få via rapporterne eller en mundtlig feedback.

SPAR TID, OG BRUG RAPPORTER FOR AT FÅ ET HURTIGT OVERBLIK OVER JERES KANDIDATER



HUSK AT I KAN BRUGE ALLE RAPPORTER - UDEN MEROMKOSTNINGER

What is The Predictive Index?

PLAY VIDEO



- INTRODUKTION
- HUMANOSTICS – TEAMET
- TIDSLINJE – NÆSTE SKRIDT
- TRÆNING – TILMELDING
- PRODUKTOVERBLIK
- REKRUTTERING – GUIDELINES
- PI JA = JOB ASSESSMENT
- PI BA = BEHAVIORAL ASSESSMENT
- PI CA = COGNITIVE ASSESSMENT
- RAPPORTER
- SYSTEMER
- EMPLOYEE LIFECYCLE
- UDRULNING
- DATA & FORPLIGTELSE
- VIDENSKAB
- FÅ MERE UD AF PI
- KONSULENTBISTAND
- ET NYT PERSPEKTIV
- KONTAKT



LÆG UD MED AT TÆNKE:
JEG VIL INVESTERE TID PÅ AT UDFORSKE SYSTEMET, FORDI JEG VIL BENYTTE MIG AF ALLE SYSTEMETS MULIGHEDER

Vi anbefaler, at I udpeger en superbruger i organisationen. Superbrugeren er typisk den person, der etablerer interne bruger-guidelines og sørger for oplæring af nye brugere. Vi vil arrangere en web-session for at få superbrugeren og eventuelle andre brugere godt i gang. Vi sørger også for at sende en manual til systemet.

Systemet er lavet på en måde, så man nemt kan matche kandidater og stillinger, og systemet bliver snart din faste støtte, der kan hjælpe med at analysere og kommunikere resultater nemt og hurtigt. Vi opererer med en administrationsplatform og en læringsportal (tilgængelig via PI Software)

DER ER BLEVET INVESTERET MERE END 30 MIO. USD I PI SOFTWARE DE SENESTE 5 ÅR

PI SOFTWARE
 Administrér PI Job Assessment, PI Behavioral Assessment og PI Cognitive Assessment

LEARN
 Adgang til videoer, artikler mm., der kan hjælpe dig med at implementere og anvende PI



I KAN HAVE SÅ MANGE BRUGERE, SOM I ØNSKER - DET KOSTER IKKE EKSTRA

- INTRODUKTION
- HUMANOSTICS – TEAMET
- TIDSLINJE – NÆSTE SKRIDT
- TRÆNING – TILMELDING
- PRODUKTOVERBLIK
- REKRUTTERING – GUIDELINES
- PI JA = JOB ASSESSMENT
- PI BA = BEHAVIORAL ASSESSMENT
- PI CA = COGNITIVE ASSESSMENT
- RAPPORTER
- SYSTEMER
- EMPLOYEE LIFECYCLE
- UDRULNING
- DATA & FORPLIGTELSE
- VIDENSKAB
- FÅ MERE UD AF PI
- KONSULENTBISTAND
- ET NYT PERSPEKTIV
- KONTAKT

KLIK PÅ VIDEO-IKONET FOR AT SE EN KORT INTRODUKTION TIL SYSTEMET

PI Software har et navigationspanel i venstre side som giver dig mulighed for nemt at navigere mellem forskellige funktioner.

For at finde et komplet overblik over PI Software og uddybning af alle funktioner kan du bruge læringsportalen PI LEARN.



“HOW-TO-VIDEOER” PÅ ENGELSK
 Klik på videoikonet for at en række korte videoer, der viser enkelte funktioner I PI Software (på engelsk)

KLIK FOR AT TILGÅ SUPPORTPORTALEN



Assessment Center:
 Her har du bl.a. mulighed for at lave et åbent link, hvor kandidater kan registrere sig til at lave deres personprofil, og efterfølgende automatisk modtage et link til at lave PI CA, helt uden din involvering.

HIRE – Start rekrutteringsprocessen her

- Step 1 – Opret jobbet og udsend job assessments til stakeholder(s)
- Step 2 – Opnå konsensus med stakeholder(s) og sæt job target (den ideelle profil)
- Step 3 – Send assessments til jobkandidaterne
- Step 4 – Oplev hvordan systemet rangerer dine kandidater efter deres matchscore til jobbet
- Step 5 – Generér interview-guides til at fokusere og strukturere interviews
- Step 6 – Generér onboarding kit til den nye medarbejder

INSPIRE & DESIGN – Arbejd med eksisterende medarbejdere her

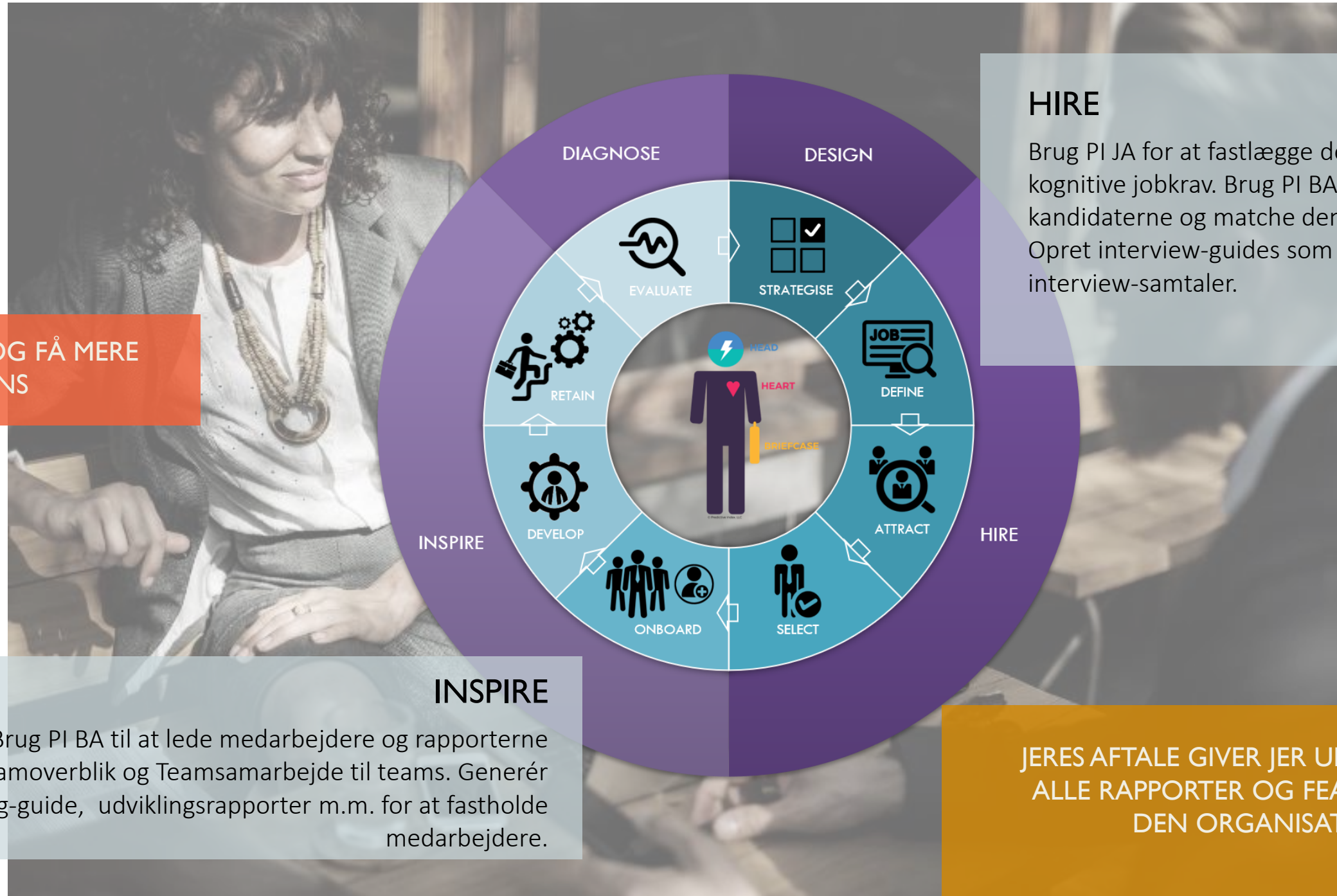
Her arbejder du med og genererer rapporter på eksisterende medarbejdere, managers og teams.

Udforsk rapporten Samarbejdsguide, der viser, hvordan to individer effektiviserer deres samarbejde, rapporterne Lederudvikling, Ledelsesstrategi, Coaching-guide etc.

Team Discovery sammenligner et teams arbejdsstille med deres strategiske mål og giver videnskabeligt funderede anbefalinger til at forbedre teamets arbejdsstil og opbygge en kultur for at nå deres mål. Analytics giver et visuelt overblik over teamets PI - profiler.

HUSK AT STARTE MED AT LAVE PI JA FØR DU BEGYNDER AT LEDE EFTER KANDIDATER

- INTRODUKTION
- HUMANOSTICS - TEAMET
- TIDSLINJE - NÆSTE SKRIDT
- TRÆNING - TILMELDING
- PRODUKTOVERBLIK
- REKRUTTERING - GUIDELINES
- PI JA = JOB ASSESSMENT
- PI BA = BEHAVIORAL ASSESSMENT
- PI CA = COGNITIVE ASSESSMENT
- RAPPORTER
- SYSTEMER
- EMPLOYEE LIFECYCLE
- UDRULNING
- DATA & FORPLIGTELSE
- VIDENSKAB
- FÅ MERE UD AF PI
- KONSULENTBISTAND
- ET NYT PERSPEKTIV
- KONTAKT



BRUG PI BREDT, OG FÅ MERE UD AF JERES LICENS

INSPIRE
 Brug PI BA til at lede medarbejdere og rapporter Teamoverblik og Teamsamarbejde til teams. Generér Coaching-guide, udviklingsrapporter m.m. for at fastholde medarbejdere.

HIRE
 Brug PI JA for at fastlægge de adfærdsmæssige og kognitive jobkrav. Brug PI BA+PI CA til at vurdere kandidaterne og matche dem til jobkravene. Opret interview-guides som hjælp til at strukturere interview-samtaler.

JERES AFTALE GIVER JER UBEGRÆNSET ADGANG TIL ALLE RAPPORTER OG FEATURES I PI SOFTWARE PÅ DEN ORGANISATIONSSTØRRELSE, SOM ER ANGIVET I KONTRAKTEN

- INTRODUKTION
- HUMANOSTICS - TEAMET
- TIDSLINJE - NÆSTE SKRIDT
- TRÆNING - TILMELDING
- PRODUKTOVERBLIK
- REKRUTTERING - GUIDELINES
- PI JA = JOB ASSESSMENT
- PI BA = BEHAVIORAL ASSESSMENT
- PI CA = COGNITIVE ASSESSMENT
- RAPPORTER
- SYSTEMER
- EMPLOYEE LIFECYCLE
- UDRULNING
- DATA & FORPLIGTELSE
- VIDENSKAB
- FÅ MERE UD AF PI
- KONSULENTBISTAND
- ET NYT PERSPEKTIV
- KONTAKT

TRÆNING HJÆLPER JER MED AT IMPLEMENTERE PI OG FÅ ALLE MED OM BORD

Så snart jeres HR-medarbejdere er trænet, er I klar til at implementere PI i jeres organisation.

Vi tilbyder forskellige typer kurser, og vi kan skræddersy indholdet af undervisningen efter jeres behov.

HVAD DRIVER DEN ENKELTE? 	Denne workshop er et kort introduktionskursus til de mest essentielle aspekter af PI – der gør deltagerne i stand til at komme i gang med arbejde aktivt med PI i virksomheden og skabe et fælles sprog.	<ul style="list-style-type: none"> ❖ Få bedre forståelse for, hvad der driver menneskers adfærd ❖ Opnå øget selvindsigt ❖ Identificér egne præferencer og udnyt styrkerne effektivt ❖ Skab et fælles sprog omkring PI ❖ Få indsigt i faktorkombinationer 	HELE ORGANISATIONEN ½ DAG
EFFEKTIV LEDELSE MED PI 	Inkluderer 'Hvad driver den enkelte' og bygger ledelsesaspektet ovenpå. Skaber indsigt i ledelse af medarbejdere gennem tydelig kommunikation og forståelse for, hvordan hver persons styrker kan udnyttes for at opnå den optimale præstation.	<ul style="list-style-type: none"> ❖ Opnå indsigt i dine medarbejders drivkræfter og behov ❖ Identificér ledelsesstrategier, der er rettet mod individuelle behov, for at hjælpe hver person med at blive mere engageret og produktiv på arbejdspladsen ❖ Skab en strategi for, hvordan man identificerer kravene til de forskellige roller i teamet 	LINJELEDERE, SUPERVISORS 1 DAG

HVIS DU ØNSKER, AT VI SKAL PRÆSENTERE PI FOR LEDELSEGRUPPEN, SÆTTER VI GERNE ET MØDE OP!

- INTRODUKTION
- HUMANOSTICS - TEAMET
- TIDSLINJE - NÆSTE SKRIDT
- TRÆNING - TILMELDING
- PRODUKTOVERBLIK
- REKRUTTERING - GUIDELINES
- PI JA = JOB ASSESSMENT
- PI BA = BEHAVIORAL ASSESSMENT
- PI CA = COGNITIVE ASSESSMENT
- RAPPORTER
- SYSTEMER
- EMPLOYEE LIFECYCLE
- UDRULNING
- DATA & FORPLIGTELSE
- VIDENSKAB
- FÅ MERE UD AF PI
- KONSULENTBISTAND
- ET NYT PERSPEKTIV
- KONTAKT

KONSEKVENT BRUG AF ASSESSMENTS I EN GLOBAL ORGANISATION

GLOBAL BRUG

kan implementeres i forskellige tempi, men vores anbefaling er at udrulle værktøjerne globalt på én gang, så organisationen udvikler et fælles sprog og en konsistent brug af værktøjerne.

TRÆNING

Første skridt er at identificere HR-medarbejdere, der skal deltage i kurset "Predictive Index-seminar". På den måde sikres det, at PI lanceres på én gang i hele organisationen, og at værktøjerne anvendes på en konsistent måde. Næste skridt er at samle ledere med rekrutteringsansvar og introducere dem til værktøjerne med henblik på at lære dem, hvordan aktiv brug af værktøjerne kan gavne dem. *(se forskellige typer træning på foregående slide)*

BEST PRACTICE

Under hele processen vil vi stå til rådighed med råd og anbefalinger baseret på vores mange års erfaring med kunder verden over. Vi kan hjælpe med rekruttering, udvikling, ledelse, organisationsanalyse mm.



INTERNE 'ETISKE GUIDELINES' / SOP

Vi anbefaler jer at tage stilling til følgende spørgsmål og formalisere jeres etiske guidelines:

Hvordan bruges værktøjerne og til hvilket formål?
 Hvor i rekrutteringsprocessen skal værktøjerne bruges?
 Hvem har tilladelse til at se resultaterne, og hvad får kandidaterne?

Hvem skal have adgang til systemerne?
 Hvordan sikres det, at data behandles på en ansvarlig måde?

VI OPERERER I FLERE LANDE, OG VI ER DEL AF ET GLOBALT PI-NETVÆRK, SÅ VI KAN TILBYDE TRÆNING GLOBALT

- INTRODUKTION
- HUMANOSTICS - TEAMET
- TIDSLINJE - NÆSTE SKRIDT
- TRÆNING - TILMELDING
- PRODUKTOVERBLIK
- REKRUTTERING - GUIDELINES
- PI JA = JOB ASSESSMENT
- PI BA = BEHAVIORAL ASSESSMENT
- PI CA = COGNITIVE ASSESSMENT
- RAPPORTER
- SYSTEMER
- EMPLOYEE LIFECYCLE
- UDRULNING
- DATA & FORPLIGTELSE
- VIDENSKAB
- FÅ MERE UD AF PI
- KONSULENTBISTAND
- ET NYT PERSPEKTIV
- KONTAKT

KONTRAKTENS PARTER

Forholdet mellem jer og os (Humanostics) fremgår af den kontrakt, der allerede er indgået mellem jer og Humanostics som PI Certified Partner v/ The Predictive Index, LLC.

The Predictive Index er den primære **databehandler**, og vi har som underdatabehandler en kontrakt med The Predictive Index.

I er **dataansvarlig**, og som sådan er det jeres pligt at være orienteret om den gældende databeskyttelseslovgivning (GDPR i Europa).

Læs mere om jeres forpligtelser som dataansvarlig, og de kontraktuelle parter i databehandleraftalen [her](#)

FORPLIGTELSE

I er forpligtet til at anonymisere resultaterne efter den tidsramme, som er oplyst til kandidater, og som I har samtykke til. Dette kræver, at I etablerer en proces, der sikrer, at I overholder bestemmelserne. I er desuden forpligtet til at tilbyde testtagere indblik i resultaterne. Dette kan gives på flere måder (én måde udelukker ikke en anden).

- 1) I tilbyder testtageren at kontakte jer, hvis de ønsker at vide noget om resultatet.
- 2) I forsyner testtageren med de relevante rapporter og beder vedkommende om at vende tilbage, hvis der er spørgsmål.
- 3) I tilbyder en mundtlig feedback (personligt fremmøde, per telefon eller web-baseret)

FAIRNESS

The Predictive Index' assessments og anbefalede anvendelse er udviklet i overensstemmelse med alle standarder og guidelines. Disse standarder sikrer en passende brug af værktøjerne og andre udvælgelsesprocedurer og hindrer diskrimination.

The Predictive Index assessments lever op til standarder og guidelines etableret af:

- ❖ Equal Employment Opportunity Commission (EEOC)
- ❖ European Federation of Psychologists' Associations (EFPA) (DNV-GL)
- ❖ Uniform Guidelines on Employee Selection Procedure (1978)
- ❖ American Psychological Association (APA)
- ❖ Society for Industrial and Organizational Psychology (SIOP)
- ❖ International Test Commission (ITC)

SÆT PI SOFTWARE OP TIL AUTOMATISK AT ANONYMISERE DATA I OVERENSSTEMMELSE MED JERES PRIVACY POLICY. DOWNLOAD GUIDEN [HER](#)

INTRODUKTION

HUMANOSTICS - TEAMET

TIDSLINJE - NÆSTE SKRIDT

TRÆNING - TILMELDING

PRODUKTOVERBLIK

REKRUTTERING - GUIDELINES

PI JA = JOB ASSESSMENT

PI BA = BEHAVIORAL ASSESSMENT

PI CA = COGNITIVE ASSESSMENT

RAPPORTER

SYSTEMER

EMPLOYEE LIFECYCLE

UDRULNING

DATA & FORPLIGTELSER

VIDENSKAB 

FÅ MERE UD AF PI

KONSULENTBISTAND

ET NYT PERSPEKTIV

KONTAKT

PI BEHAVIORAL ASSESSMENT (PI BA)

PI Behavioral Assessment™ blev udviklet og introduceret af Arnold S. Daniels i 1955 har siden været i udbredt kommerciel brug. PI BA er en teoribaseret selvudfyldt måling af normal (ikke-klinisk) personlighed hos voksne. Det er opbygget og grundigt valideret udelukkende til brug på erhvervsmæssige og organisatoriske grupper. Revideringer, gennemprøvnings og opdateringer bliver løbende foretaget og har fundet sted revideret, gennemprøvet og opdateret valideret i 1958, 1963, 1988, 1992 og 2016.

METODOLOGI: PI BA har ingen tidsbegrænsning (tager ca. 6 min. at udfylde) og udfyldes som en free-choice-analyse. Testtageren præsenteres for to sider, hver med et spørgsmål efterfulgt af de same 86 adjektiver. På side 1 bedes testtageren om at vælge de ord, som de føler beskriver den måde, hvorpå andre forventer, at de opfører sig (self-concept), og på side 2 bedes testtageren om at vælge de ord, der efter vedkommendes mening virkelig beskriver ham/hende (self). Svarene kalkuleres til scorer for de relevante faktorer, og på den måde fremkommer Self-, Self-Concept- og Syntese-mønstrene, som vises grafisk.

De tre standardmetoder til at evaluere assessments er: Reliabilitet, validitet og fairness (beskrevet til højre herfor).

DER HAR ALDRIG VÆRET ET SUCCESFULDT SØGSMÅL MOD PI SIDEN LANCERINGEN I 1955



Reliabilitet – refererer til, hvor pålidelig målingen er. En pålidelig måling er præcis og konsistent: Hver gang den foretages, giver den alt andet lige sammenlignelige resultater. Utallige studier i præcision (intern konsistens) og konsistens i mellem 2 målinger foretaget på forskellige tidspunkter (test-retest) viser at PI BA er et pålideligt værktøj. PI BA demonstrerer præcision ved Cronbachs Alpha niveauer på 0.85 eller højere (viser graden af hvorvidt faktor-items korrelerer), og acceptable til stærke test-retest korrelationer (r =omkring 0.80).

Validitet – refererer til gyldigheden af en måling og er en beskrivelse af, i hvor høj grad et værktøj måler, hvad det hævder at måle (konstruktionsvaliditet) og forudsiger det det hævder at forudsige (kriterievaliditet)? Konstruktionsvaliditetsstudier (sammenligning af PI BA og NEO-PI-R, 16PF osv.) dokumenterer at PI BA måler det det har til hensigt at måle. Hundredevis af kriterievaliditetsstudier viser at PI BA forudsiger job performance, hvilket understøtter gyldigheden og anvendeligheden i forhold til at træffe people decisions.

Fairness – refererer til hvorvidt målingen er i stand til at måle alle "grupper" af populationen på samme måde, og om der er risiko for at visse grupper forfordes i brugen af værktøjet? I erhvervspraksis betyder det at store forskelle på gennemsnittet for faktorscorer på tværs af grupper kan betyde at visse grupper ansættes i mindre grad. Studier demonstrerer at PI BA er i stand til at måle alle grupper af populationen på samme måde, og dermed ikke forfordeler visse grupper frem for andre (køn, alder, race).



PI BA ER ET PÅLIDELIGT, ANVENDELIGT OG FAIR ASSESSMENT VÆRKTØJ

INTRODUKTION

HUMANOSTICS - TEAMET

TIDSLINJE - NÆSTE SKRIDT

TRÆNING - TILMELDING

PRODUKTOVERBLIK

REKRUTTERING - GUIDELINES

PI JA = JOB ASSESSMENT

PI BA = BEHAVIORAL ASSESSMENT

PI CA = COGNITIVE ASSESSMENT

RAPPORTER

SYSTEMER

EMPLOYEE LIFECYCLE

UDRULNING

DATA & FORPLIGTELSE

VIDENSKAB

FÅ MERE UD AF PI

KONSULENTBISTAND

ET NYT PERSPEKTIV

KONTAKT

PI COGNITIVE ASSESSMENT (PI CA)

PI Cognitive Assessment™ blev udviklet i 2010 af CEB Valtera for Predictive Systems Pte. Ltd. og blev en del af The Predictive Index's vifte af værktøjer i 2015. PI CA er en kognitiv test, der måler en persons generelle kognitive evne, og værktøjet bruges hovedsageligt til rekruttering og talent management.

METODOLOGI: PI CA tager 12 minutter og består af 50 multiple-choice-spørgsmål i tre kategorier (verbal, numerisk og abstrakt), fordelt på ni underkategorier. Summen af scorerne i de tre kategorier repræsenterer PI Cognitive Assessment-scoren, som indikerer *g* (den generelle kognitive evne). PI CA er designet i et dynamisk format (linear-on-the-fly testing (LOFT)). LOFT er et computerbaseret test-format, hvor spørgsmålene tilfældigt sammensættes fra de tre undergrupper, hver gang en test udsendes, og det resulterer i unikke kombinationer af spørgsmål.

De tre standardmetoder til at evaluere assessments med en tidsfaktor er: reliabilitet, validitet og fairness.



Reliabilitet – refererer til, hvor pålidelig målingen er. Her vurderes konsistens i mellem 2 målinger foretaget på forskellige tidspunkter (test-retest) og endimensionaliteten (Principal Axis Factoring). PI CA demonstrerer acceptable test-retest korrelationer (r =omkring 0.75) og PAF-analysen viser endimensionalitet hvilket betyder at 1 komponent (*g*/PI CA score) er det optimale antal at udvinde fra responserne på de ni underkategorier af spørgsmål.



Validitet – refererer til gyldigheden af en måling og er en beskrivelse af, i hvor høj grad et værktøj måler, hvad det hævder at måle (konstruktionsvaliditet) og forudsiger det det hævder at forudsige (kriterievaliditet). Konstruktionsvaliditetsstudier (sammenligning af PI CA og Wonderlic, Cubiks, Raven osv.) dokumenterer at PI CA måler det det har til hensigt at måle. Kriterievaliditet demonstreres af studier der viser at kognitive assessment resultater (som PI CA-scoren) er associerede med en række positive outcomes (job performance, afkast af træning osv.). Set i isolation er en kognitiv testscore det konstrukt med størst evne til at forudsige succesfuld job performance, og den prædiktive værdi af *g* i forhold til job performance stiger med kompleksitet i jobbet.



Fairness – refererer til hvorvidt målingen er i stand til at måle alle "grupper" af populationen på samme måde, og om der er risiko for at visse grupper forfordes i brugen af værktøjet? I erhvervspraksis betyder det at store forskelle på gennemsnittet for faktorscorer på tværs af grupper kan betyde at visse grupper ansættes i mindre grad. Studier demonstrerer at PI CA er i stand til at måle alle grupper af populationen på samme måde, og dermed ikke forfordeler visse grupper frem for andre (køn, alder, race).



FORSKNING VISER, AT PI CA ER BÅDE PÅLIDELIGT, ANVENDELIGT OG FAIR

- INTRODUKTION
- HUMANOSTICS - TEAMET
- TIDSLINJE - NÆSTE SKRIDT
- TRÆNING - TILMELDING
- PRODUKTOVERBLIK
- REKRUTTERING - GUIDELINES
- PI JA = JOB ASSESSMENT
- PI BA = BEHAVIORAL ASSESSMENT
- PI CA = COGNITIVE ASSESSMENT
- RAPPORTER
- SYSTEMER
- EMPLOYEE LIFECYCLE
- UDRULNING
- DATA & FORPLIGTELSE
- VIDENSKAB
- FÅ MERE UD AF PI**
- KONSULENTBISTAND
- ET NYT PERSPEKTIV
- KONTAKT

ØNSKER I INSPIRATION TIL, HVORDAN I KAN ANVENDE PI TIL UDVIKLING OG SAMARBEJDE OG FÅ ENDNU MERE UD AF JERES PI-LICENS? SÅ ER VORES I-DAGS KURSER LIGE NOGET FOR JER!

Ud over vores basiskurser, hvor I lærer om PI-værktøjerne tilbyder Humanostics kurser i, hvordan I kan bruge PI til at tilføje endnu mere værdi til jeres organisation.

Lær hvordan PI kan anvendes til at udvikle jeres medarbejdere og ledere, og hvordan PI-værktøjerne kan hjælpe teams med at samarbejde, levere resultater og få højere arbejdsglæde.

I får desuden inspiration til, hvordan PI kan integreres i jeres HR-processer.



MEDARBEJDER- OG LEDERUDVIKLING

Få forståelse for, hvordan du bruger PI-værktøjet til at hjælpe teams til at arbejde godt sammen, udnytte forskelligheder, lære nyt, skabe resultater over målsætning og til at have høj arbejdsglæde, mens de gør det.

TEAMS OG SAMARBEJDE

Få forståelse for, hvordan du bruger PI-værktøjet til at hjælpe teams til at arbejde godt sammen, udnytte forskelligheder, lære nyt, skabe resultater over målsætning og til at have høj arbejdsglæde, mens de gør det.

I-DAGS KURSERNE TILBYDES SOM ÅBNE KURSER OG KAN OGSÅ ARRANGERES IN-HOUSE

- INTRODUKTION
- HUMANOSTICS - TEAMET
- TIDSLINJE - NÆSTE SKRIDT
- TRÆNING - TILMELDING
- PRODUKTOVERBLIK
- REKRUTTERING - GUIDELINES
- PI JA = JOB ASSESSMENT
- PI BA = BEHAVIORAL ASSESSMENT
- PI CA = COGNITIVE ASSESSMENT
- RAPPORTER
- SYSTEMER
- EMPLOYEE LIFECYCLE
- UDRULNING
- DATA & FORPLIGTELSE
- VIDENSKAB
- FÅ MERE UD AF PI
- KONSULENTBISTAND
- ET NYT PERSPEKTIV
- KONTAKT

ØNSKER I INSPIRATION TIL, HVORDAN I KAN ANVENDE PI TIL REKRUTTERING OG FÅ ENDNU MERE UD AF JERES PI-LICENS? SÅ ER VORES 1-DAGS KURSER LIGE NOGET FOR JER!

Ud over vores basiskurser, hvor I lærer om PI-værktøjerne tilbyder Humanostics kurser i, hvordan I kan bruge PI til at tilføje endnu mere værdi til jeres organisation.

Med PI har I et værktøj med enormt potentiale og en helt oplagt platform at organisere jeres rekruttering ud fra.

Lær hvordan man optimerer rekrutteringsprocessen og afholder effektive samtaler, der samtidig er en god oplevelse for kandidaterne, og hvordan man sørger for, at nye medarbejdere får en god start i organisationen.

REKRUTTERING 1: PROCESS OG ONBOARDING

Få forståelse for de mange vigtige trin, der indgår i rekrutteringsprocessen, og lær hvordan du får det fulde udbytte af PI-værktøjet før, under og efter rekrutteringssamtalerne.

Lær hvordan PI understøtter en optimal ansættelsesprocedure, og hvordan PI kan anvendes ved onboarding for at sikre et godt samarbejde med leder, kollegaer og kunder fra starten.



REKRUTTERING 2: INTERVIEW OG SPØRGETEKNIK

Lær hvordan du afdækker kandidaternes egenskaber og sikrer jobmatch ved hjælp af PI-værktøjet og få do's and don't's inden for strukturering af spørgsmål og samtalefaser.

Dialogen med kandidaten har mange facetter, og vi gennemgår dem alle på dette kursus, så du får et systematisk sammenligningsgrundlag

I-DAGS KURSERNE TILBYDES SOM ÅBNE KURSER OG KAN OGSÅ ARRANGERES IN-HOUSE



- INTRODUKTION
- HUMANOSTICS - TEAMET
- TIDSLINJE - NÆSTE SKRIDT
- TRÆNING - TILMELDING
- PRODUKTOVERBLIK
- REKRUTTERING - GUIDELINES
- PI JA = JOB ASSESSMENT
- PI BA = BEHAVIORAL ASSESSMENT
- PI CA = COGNITIVE ASSESSMENT
- RAPPORTER
- SYSTEMER
- EMPLOYEE LIFECYCLE
- UDRULNING
- DATA & FORPLIGTELSE
- VIDENSKAB
- FÅ MERE UD AF PI
- KONSULENTBISTAND
- ET NYT PERSPEKTIV
- KONTAKT

UDOVER DEN GRATIS SUPPORT, DER ER INKLUDERET I JERES LICENSAFTALE TILBYDER HUMANOSTICS KONSULENTYDELSER

Humanostics kan hjælpe jer, uanset om I har brug for hjælp til at integrere PI i jeres HR-processer, eller I har brug for en organisationsanalyse, eller hvis I ønsker råd og vejledning ift. at udvikle jeres ledere, engagere jeres teams, strukturere jobsamtaler, eller hjælp til at øge trivlsen i jeres organisation.

Vi tilbyder alt fra skræddersyede kurser, teamsessioner og workshops over coaching til længerevarende forløb, tilpasset jeres ønsker og behov.

Vores team af konsulenter består af dygtige og erfarne forretningsledere, HR-konsulenter, forandringsagenter og PI-eksperter. Sammen med jer finder vi den helt rigtige konsulent, som kan skræddersy de løsninger, der passer til jeres specifikke behov og kan skabe maksimal værdi for jeres organisation.

GODT FRA START

Kom godt i gang med at bruge PI i jeres organisation. Vi kan hjælpe jer med at få implementeret PI-værktøjerne optimalt i jeres HR-processer.

NY INSPIRATION

Når I har gjort jer de første erfaringer med at bruge PI i f.eks. rekrutteringsprocessen, kan vi hjælpe jer med at implementere PI i andre HR-processer og bruge PI i andre sammenhænge, så I får maksimalt udbytte af jeres licens.

KONTAKT OS I DAG FOR AT HØRE MERE OM VORES KONSULENTYDELSER!

- INTRODUKTION
- HUMANOSTICS - TEAMET
- TIDSLINJE - NÆSTE SKRIDT
- TRÆNING - TILMELDING
- PRODUKTOVERBLIK
- REKRUTTERING - GUIDELINES
- PI JA = JOB ASSESSMENT
- PI BA = BEHAVIORAL ASSESSMENT
- PI CA = COGNITIVE ASSESSMENT
- RAPPORTER
- SYSTEMER
- EMPLOYEE LIFECYCLE
- UDRULNING
- DATA & FORPLIGTELSE
- VIDENSKAB
- FÅ MERE UD AF PI
- KONSULENTBISTAND
- ET NYT PERSPEKTIV
- KONTAKT

FORTSÆT DIN PI-REJSE

Vi håber, at denne guide hjælper dig til at komme videre på en rejse, hvor PI er et helt naturligt element.

For at sikre, at du er orienteret om de seneste nye PI-tiltag, anbefaler vi, at du bruger [LEARN](#), og at du melder dig ind i vores LinkedIn-gruppe

INTERNATIONAL GRUPPE
(ENGELSK)

JOIN
NOW

DANSK GRUPPE

JOIN
NOW

VI SER FREM TIL SAMARBEJDET!



TØV IKKE MED AT TAGE KONTAKT TIL OS, NÅR DU HAR BRUG FOR HJÆLP!!

- VI ER HER FOR DET SAMME!

HUMANOSTICS-TEAMET

- INTRODUKTION
- HUMANOSTICS - TEAMET
- TIDSLINJE - NÆSTE SKRIDT
- TRÆNING - TILMELDING
- PRODUKTOVERBLIK
- REKRUTTERING - GUIDELINES
- PI JA = JOB ASSESSMENT
- PI BA = BEHAVIORAL ASSESSMENT
- PI CA = COGNITIVE ASSESSMENT
- RAPPORTER
- SYSTEMER
- EMPLOYEE LIFECYCLE
- UDRULNING
- DATA & FORPLIGTELSE
- VIDENSKAB
- FÅ MERE UD AF PI
- KONSULENTBISTAND
- ET NYT PERSPEKTIV
- KONTAKT

- Jesper Præstensaard

JEP@humanostics.com
 Tlf. 6066 9721
- Pernille Flensted-Jensen

PFJ@humanostics.com
 Tlf. 2293 2327
- Mie Scheuer Næblerød

MSN@humanostics.com
 Tlf. 5386 0535
- Karen Lysholm

KLY@humanostics.com
 Tlf. 2938 1404
- Imad Belkacem

IMB@humanostics.com
 Tlf. 5387 0535
- Jacob Damgaard-Mørch

JDM@humanostics.com
 Tlf. 3169 2478
- Morten Løkkegaard

MOL@humanostics.com
- Training

training@humanostics.com
 Tlf. 5389 0535
- Accounting

accounts@humanostics.com
 Tlf. 5389 0535

